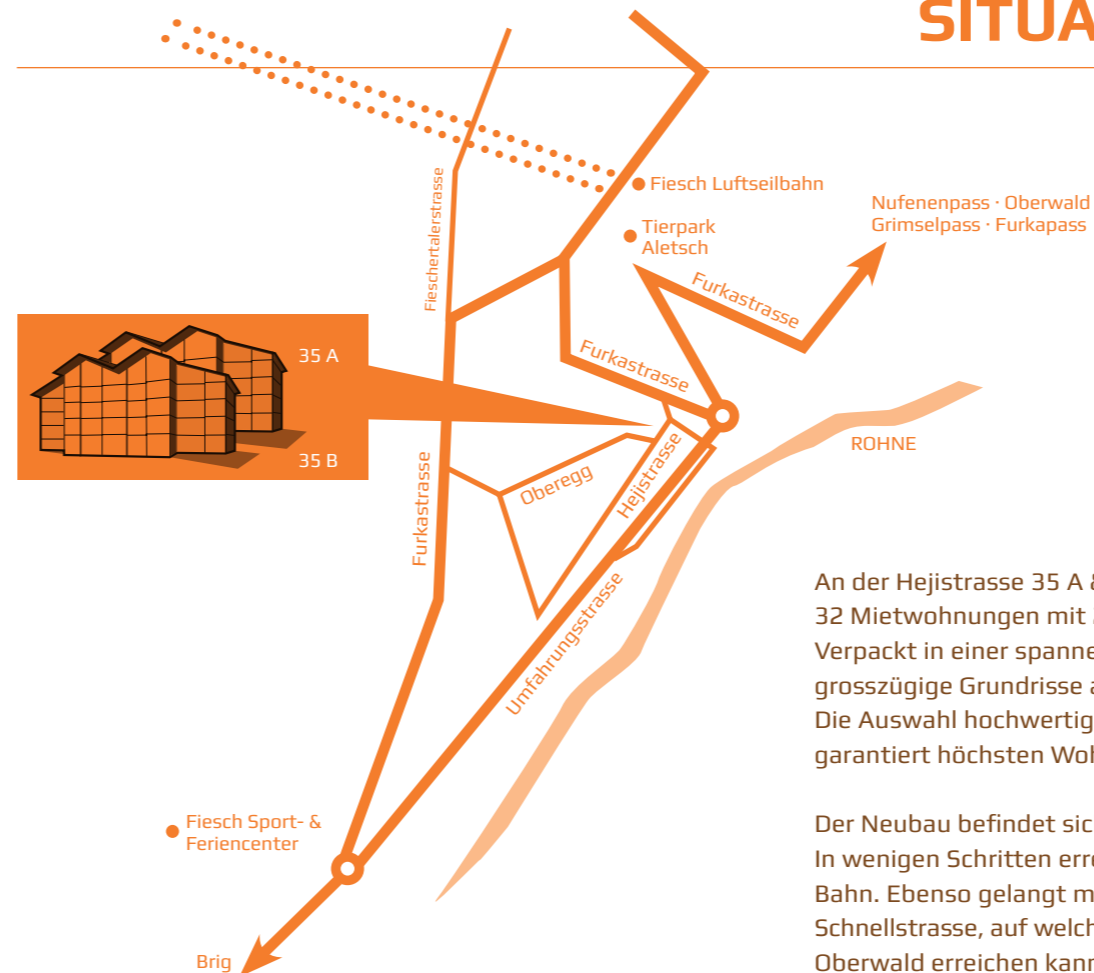


SITUATIONSPLAN



An der Hejistrasse 35 A & 35 B entstehen insgesamt 32 Mietwohnungen mit 2½- bis 4½- Zimmern. Verpackt in einer spannenden Architektur finden Sie grosszügige Grundrisse an attraktiver Wohnlage. Die Auswahl hochwertiger Materialien und Geräte garantiert höchsten Wohnkomfort.

Der Neubau befindet sich in zentraler Lage in Fiesch. In wenigen Schritten erreicht man die Fiesch-Eggishorn Bahn. Ebenso gelangt man ganz in der Nähe auf die Schnellstrasse, auf welcher man in 20 Minuten Brig oder Oberwald erreichen kann.

AUSSENTÜREN/FENSTER

- Fenster in Kunststoff 3-fach Verglasung
- Garagentor automatisch mit Handsender und Schlüsselschalter

WÄRMESCHUTZ

- Die Gebäude entsprechen in energetischer Hinsicht dem neuesten Stand der Technik sowie den gesetzlichen Vorschriften gemäss separatem Energiedossier. Ausführung in Minergie-Standard

SONNENSCHUTZ

- Verbundraffstoren in allen Wohn- und Schlafräumen mit Handkurbel

SCHALLSCHUTZ

- Für den Schallschutz gelten die Anforderungen gemäss SIA 181/2006 für Mietwohnungen

INNENAUSBAU

- Küche: Einbauküche mit Kunstharzfronten matt und Abdeckung Arbeitsplatte/Granit, Rückwände/Platten
- V-Zug Geräte wie folgt: Kühlschrank, separates Gefrierfach, Geschirrspüler, hochliegender Backofen, Glaskeramik-Kochfeld, Abzugshaube sowie Spülbecken in Chromstahl

GIPSERARBEITEN

- Wände mit feinem Abrieb, Decken mit Glattputz

MALERARBEITEN

- Decken und Wände in den Wohnungen gestrichen

SCHREINERARBEITEN

- Kellerabteil Lattenverschlagn
- Zimmer-, Küche-, Bad-, WC-Türen in Kunstharz weiss, mit Gummidichtung, Einsteckschloss mit Ziffern Schlüssel, Drückgarnitur, matt, vernickelt
- Wohnungsabschluss Türen – Eichenrahmen, Türblatt Kunstharz, Türspion, Sicherheitszylinder mit Dreipunktverschluss, Drückergarnitur, matt, vernickelt.
- Einbauschränke: Garderobe im Eingangsbereich, Normalschränke in Kunstharz beige/sand, offener Teil mit Kleiderstange und Hutablage, geschlossener Putzschrank
- Fensterbrüstungen mit Simsblettern, mauerbündig, weiss gestrichen
- In allen Wohn- und Schlafzimmern 1 Vorhangschiene, aufgesetzt
- Sicherheitsschliessanlage, registriertes System

BODENBELÄGE IN HOLZ

- In allen Wohn-/Ess- und Schlafzimmern, Fertigparkett, Eiche Natur, Parkett matt versiegelt, Sockelleiste Eiche

KERAMISCHE BODEN- UND WANDBELÄGE

- Böden, Plattenarbeiten Feinsteinzeugplatten in Nasszellen
- Wände Nasszellen Feinsteinzeugplatten

HEIZUNGSANLAGE

- Die Heizung erfolgt mittels Holzschnitzelanlage
- Raumheizung: Bodenheizung mit Einzelraumsteuerung

LÜFTUNGSANLAGEN

- Lüftungsanlage (kontrollierte Wohnraumlüftung)
- In jedem Raum gibt es einen Feuerflügel zum Öffnen

INSTALLATIONEN ELEKTROANLAGEN

- Telefonanschluss 2 Stk. Pro Wohnung (weitere Leerrohre vorhanden)
- Fernsehanschluss 2 Stk. Pro Wohnung (weitere Leerrohre vorhanden)
- Korridor und Küche sowie Dusche/Bad Einbauleuchten in der Decke
- Lichtinstallation mit Leuchtanschluss, Schalter und Steckdosen in allen Räumen
- Sonnerie: Tür-Gegensprechanlage kombiniert mit Türöffner

SANITÄRANLAGEN

- Zentrale Warmwasseraufbereitungen
- Waschmaschine, Wäschetrockner und Secomaten inkl. Wäscheleinen jeweils in der Waschküche im UG (in den Wohnungen Anschlüsse für Waschmaschine und Wäschetrockner vorhanden)
- Ausstattung Nasszellen: Spiegelschrank, Handtuchhalter, Badewanne Stahl-Email 180x80 cm, Duschwanne 90x160 cm, WC, Waschtisch 130x47 cm (Bad) / 65x47 cm (WC), Glaswand bei Duschen

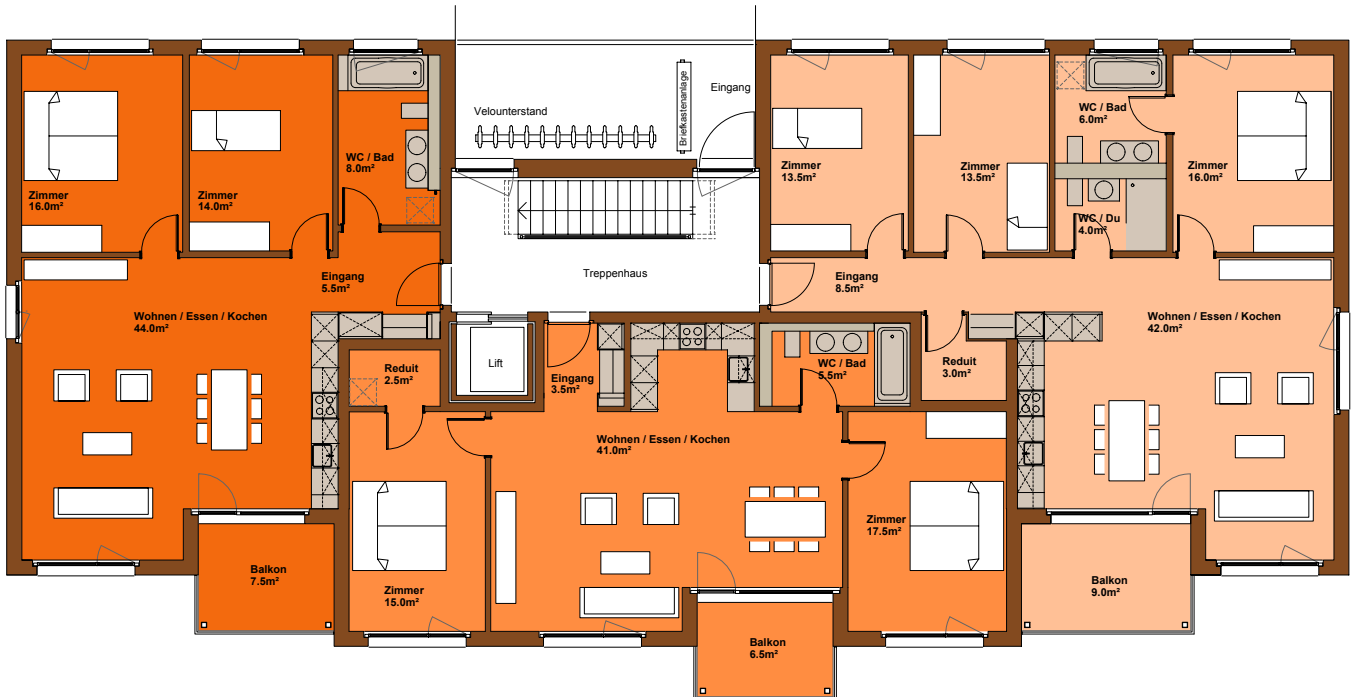
BALKONE

- Boden mit keramischen Plattenbelag
- Balkonleuchte und Steckdose
- Knickarm-Markise mit Handkurbel

AUFZUGSANLAGE

- Pro Haus ein rollstuhlgängiger Aufzug vom UG bis DG

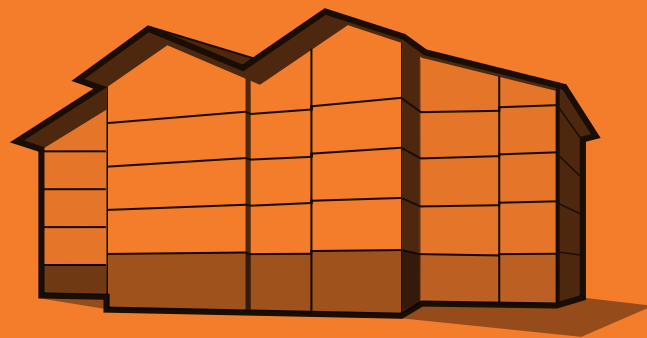
GRUNDRISS ERDGESCHOSS HAUS 35 A



HAUS 35 A



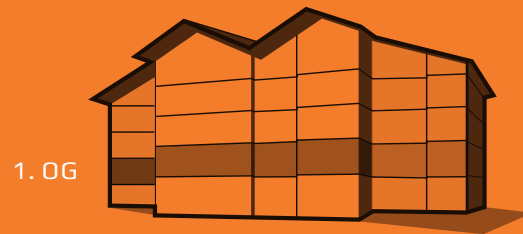
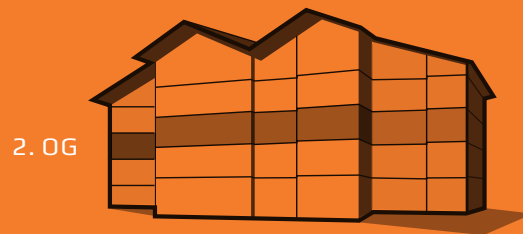
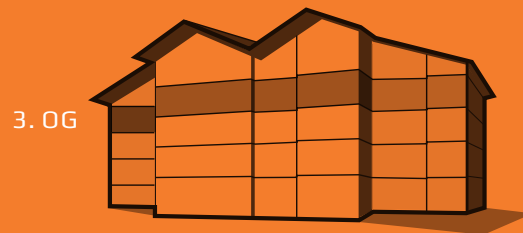
STOCK	ZIMMER	WOHNFLÄCHE	BALKON
EG	3 1/2	103.20 m ²	7.50 m ²
	3 1/2	98.80 m ²	6.50 m ²
	4 1/2	125.55 m ²	9.00 m ²



GRUNDRISS 1. BIS 3. OBERGESCHOSS HAUS 35 A



HAUS 35 A



STOCK	ZIMMER	WOHNFLÄCHE	BALKON
3. OG	3 1/2	103.20 m ²	7.50 m ²
	3 1/2	98.80 m ²	6.50 m ²
	4 1/2	125.55 m ²	9.00 m ²
2. OG	3 1/2	103.20 m ²	7.50 m ²
	3 1/2	98.80 m ²	6.50 m ²
	4 1/2	125.55 m ²	9.00 m ²
1. OG	3 1/2	103.20 m ²	7.50 m ²
	3 1/2	98.80 m ²	6.50 m ²
	4 1/2	125.55 m ²	9.00 m ²

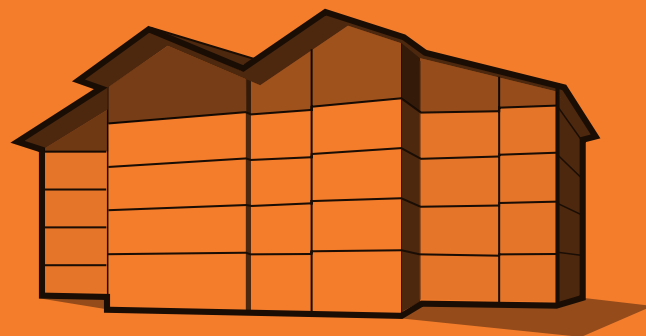
GRUNDRISS DACHGESCHOSS HAUS 35 A



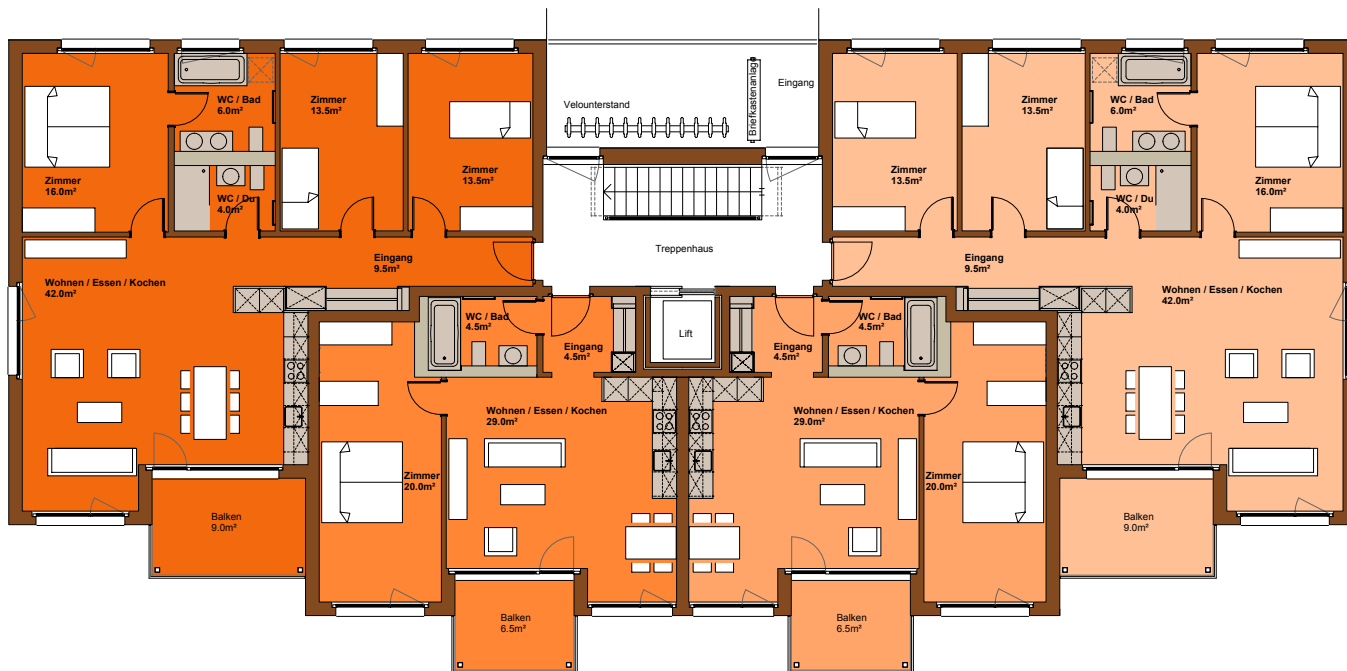
HAUS 35 A



STOCK	ZIMMER	WOHNFLÄCHE	BALKON
DG	3 1/2	104.80 m ²	7.50 m ²
	3 1/2	103.35 m ²	6.50 m ²
			9.00 m ²



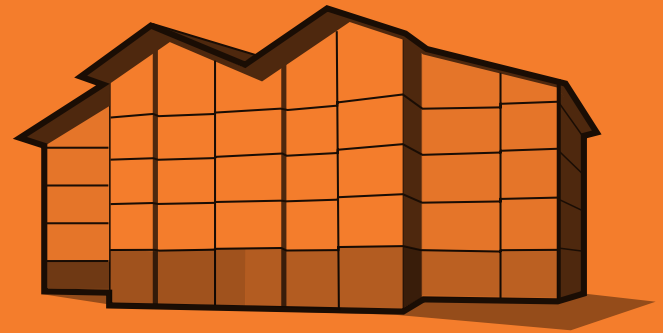
GRUNDRISS ERDGESCHOSS HAUS B



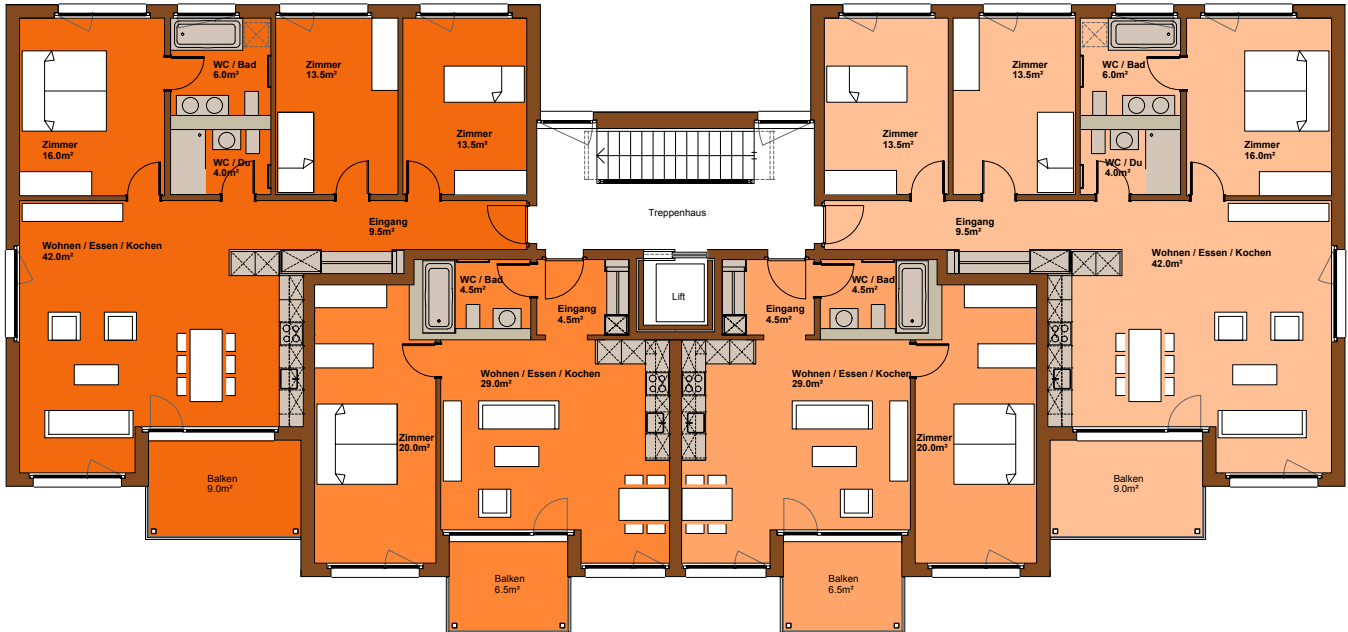
HAUS 35 B



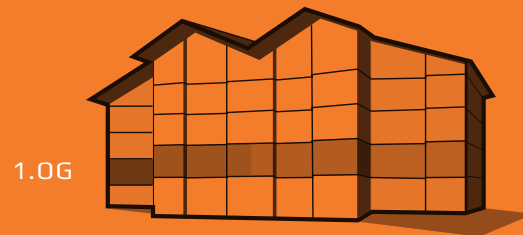
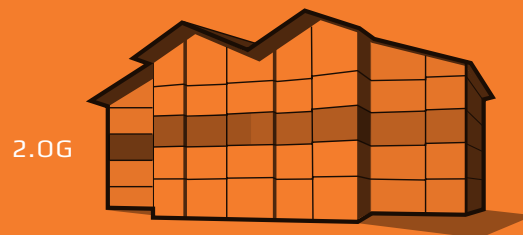
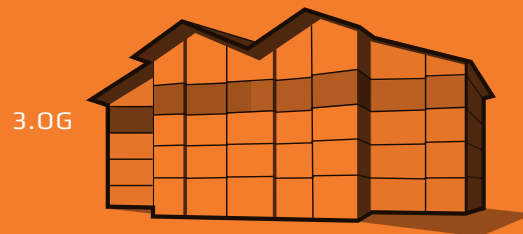
STOCK	ZIMMER	WOHNFLÄCHE	BALKON
EG	4 1/2	122.70 m ²	9.00 m ²
	2 1/2	67.70 m ²	6.50 m ²
	2 1/2	67.70 m ²	6.50 m ²
	4 1/2	122.70 m ²	9.00 m ²



GRUNDRISS 1. BIS 3. OBERGESCHOSS HAUS 35 B

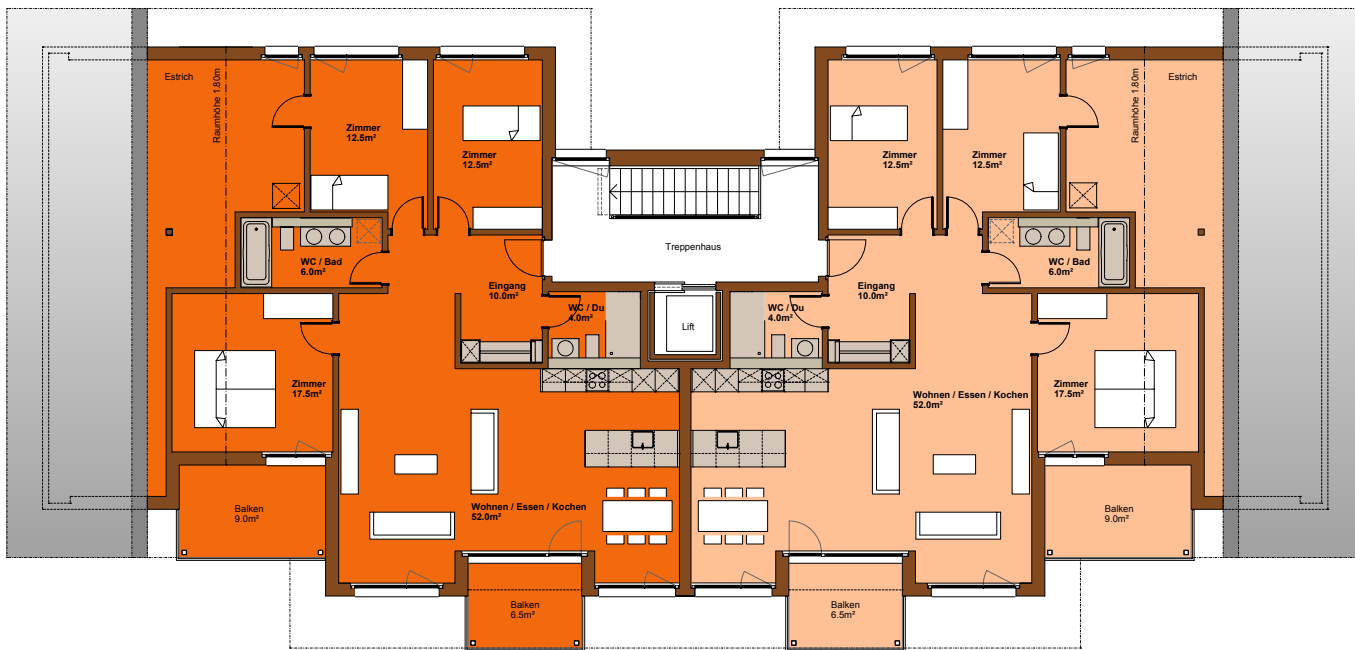


HAUS 35 B



STOCK	ZIMMER	WOHNFLÄCHE	BALKON
3. OG	4 1/2	122.70 m ²	9.00 m ²
	2 1/2	67.70 m ²	6.50 m ²
	2 1/2	67.70 m ²	6.50 m ²
	4 1/2	122.70 m ²	9.00 m ²
2. OG	4 1/2	122.70 m ²	9.00 m ²
	2 1/2	67.70 m ²	6.50 m ²
	2 1/2	67.70 m ²	6.50 m ²
	4 1/2	122.70 m ²	9.00 m ²
1. OG	4 1/2	122.70 m ²	9.00 m ²
	2 1/2	67.70 m ²	6.50 m ²
	2 1/2	67.70 m ²	6.50 m ²
	4 1/2	122.70 m ²	9.00 m ²

GRUNDRISS DACHGESCHOSS HAUS 35 B



HAUS 35 B



STOCK	ZIMMER	WOHNFLÄCHE	BALKON
DG	4 1/2	121.35 m ²	9.00 m ² 6.50 m ²
	4 1/2	121.35 m ²	6.50 m ² 9.00 m ²

